

(導管)第1表 年度別の需給計画表(ピーク時需要量等)

事業者名: 浜田ガス株式会社

		単位	3年度 (実績)	4年度 (実績見込)	5年度 (初年度)	6年度	7年度	8年度	9年度
	年間需要量	m ³ /年	3,448,831	3,328,150	3,437,634	3,471,163	3,493,954	3,494,787	3,492,749
	ピーク時需要量	m ³ /時間	1,254	1,185	1,267	1,279	1,288	1,288	1,287
	調整力確保量	m ³ /時間							
	調整力	%							
	年間需要量	m ³ /年							
	ピーク時需要量	m ³ /時間							
	調整力確保量	m ³ /時間							
	調整力	%							
	年間需要量	m ³ /年							
	ピーク時需要量	m ³ /時間							
	調整力確保量	m ³ /時間							
	調整力	%							
合 計	年間需要量	m ³ /年							
	ピーク時需要量	m ³ /時間							
	調整力確保量	m ³ /時間							
	調整力	%							

(導管)第2表 普及計画

事業者名 浜田ガス株式会社

既 存 の 供 給 区 域	市区町村名					行政区域面積				
			3年度 (実績)	4年度 (実績見込)	5年度 (初年度)	6年度	7年度	8年度	9年度	
						690.7km ²				
	項目\年度		3年度 (実績)	4年度 (実績見込)	5年度 (初年度)	6年度	7年度	8年度	9年度	
	供給区域面積	km ²	16.1	16.1	16.1	16.1	16.1	16.1	16.1	
	供給区域内一般世帯数		戸	11,581	11,462	11,220	11,243	11,130	11,017	10,904
	供給区域内ガスメーター	年度末取付総数	個	6878	6834	6755	6686	6617	6549	6482
		対前年度伸び率	%	98.5	99.4	98.8	99	99	99	99
	供給区域内全体普及率		%	59.4	59.6	60.2	59.5	59.5	59.4	59.4
	導管延長		m	112657	112662	112880	113218	113460	113639	113979
		対前年度伸び率	%	100	100	100.2	100.3	100.2	100.2	100.3
増 加 予 定 供 給 区 域	市区町村名					行政区域面積				
						km ²				
	項目\年度		3年度 (実績)	4年度 (実績見込)	5年度 (初年度)	6年度	7年度	8年度	9年度	
	供給区域面積	km ²	X				0.1	0.1	0.1	
	供給区域内一般世帯数	戸					136	136	136	
	供給区域内ガスメーター年度末取付総数	個					80	80	80	
	供給区域内全体普及率	%					58.8	58.8	58.8	
	導管延長						847	847	847	
		m								
増 加 後 供 給 区 域	市区町村名					行政区域面積				
						km ²				
	項目\年度		3年度 (実績)	4年度 (実績見込)	5年度 (初年度)	6年度	7年度	8年度	9年度	
	供給区域面積	km ²	16.1	16.1	16.1	16.1	16.2	16.2	16.2	
	供給区域内一般世帯数		戸	11,581	11,462	11,220	11,243	11,266	11,153	11,040
	供給区域内ガスメーター年度末取付総数		個	6,878	6,834	6,755	6,686	6,697	6,629	6,562
	供給区域内全体普及率		%	59.4	59.6	60.2	59.5	59.4	59.4	59.4
	導管延長		m	112,657	112,662	112,880	113,218	114,307	114,486	114,826

(導管)第3表 供給区域外開発区域別等普及計画

事業者名 浜田ガス株式会社

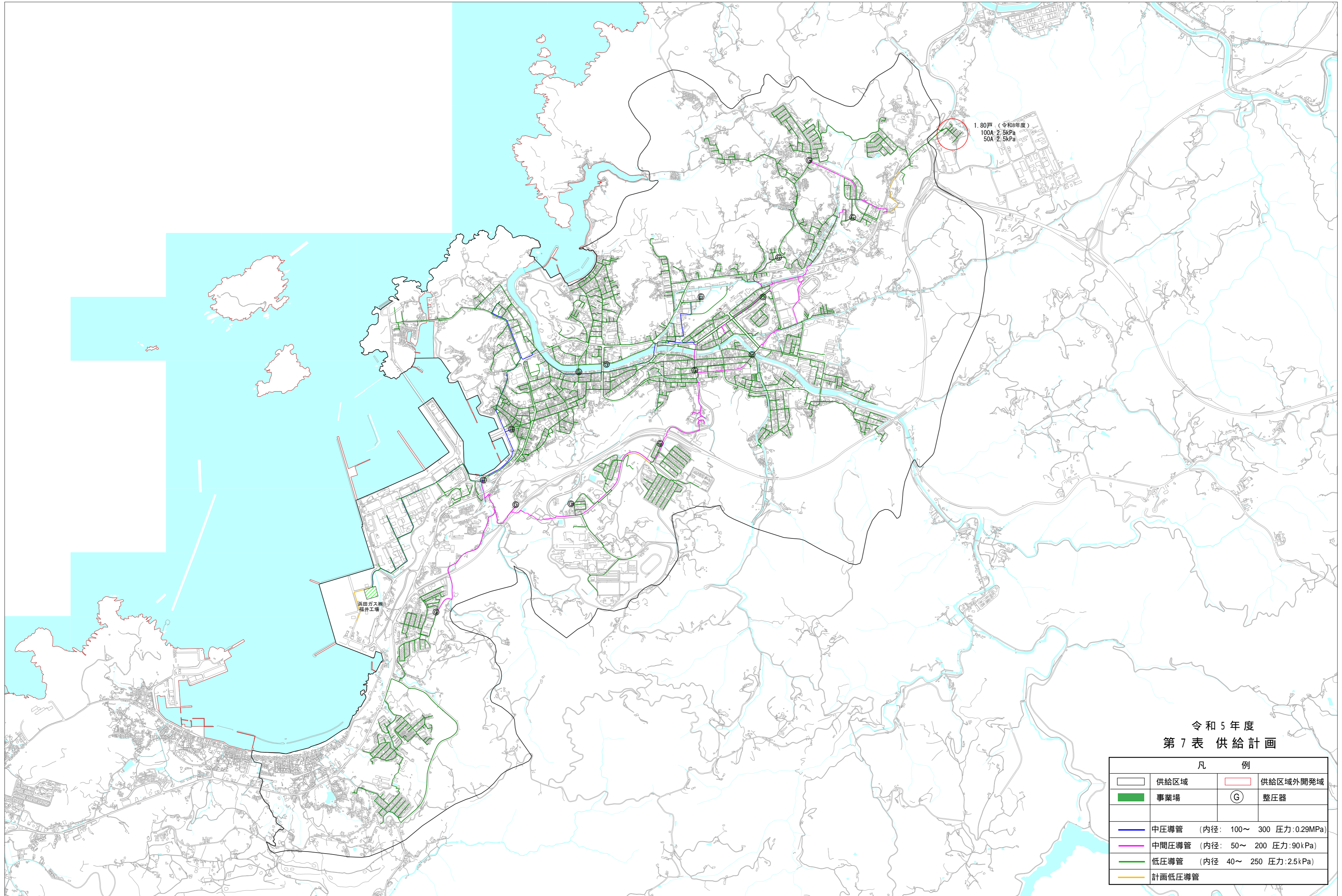
市区町村名	番号	年度末一般世帯数(戸)						年度末ガスメーター取付数(個)						導 管				供給開始 予定年月	開発地区等に 関する説明等	
		3年度 (実績見込)	4年度 (初年度)	5年度	6年度	7年度	8年度	3年度 (実績見込)	4年度 (初年度)	5年度	6年度	7年度	8年度	区間	総延長 (m)	完了分 (m)	工事期間			
下府町(桜ヶ丘)						130	130						80	80	長沢町～下府町	847	842	～	7年4月～	家庭用(戸建20集合60)
															～			～		

(導管)第6表 設備投資計画

事業者名 浜田ガス株式会社

(単位:百万円)

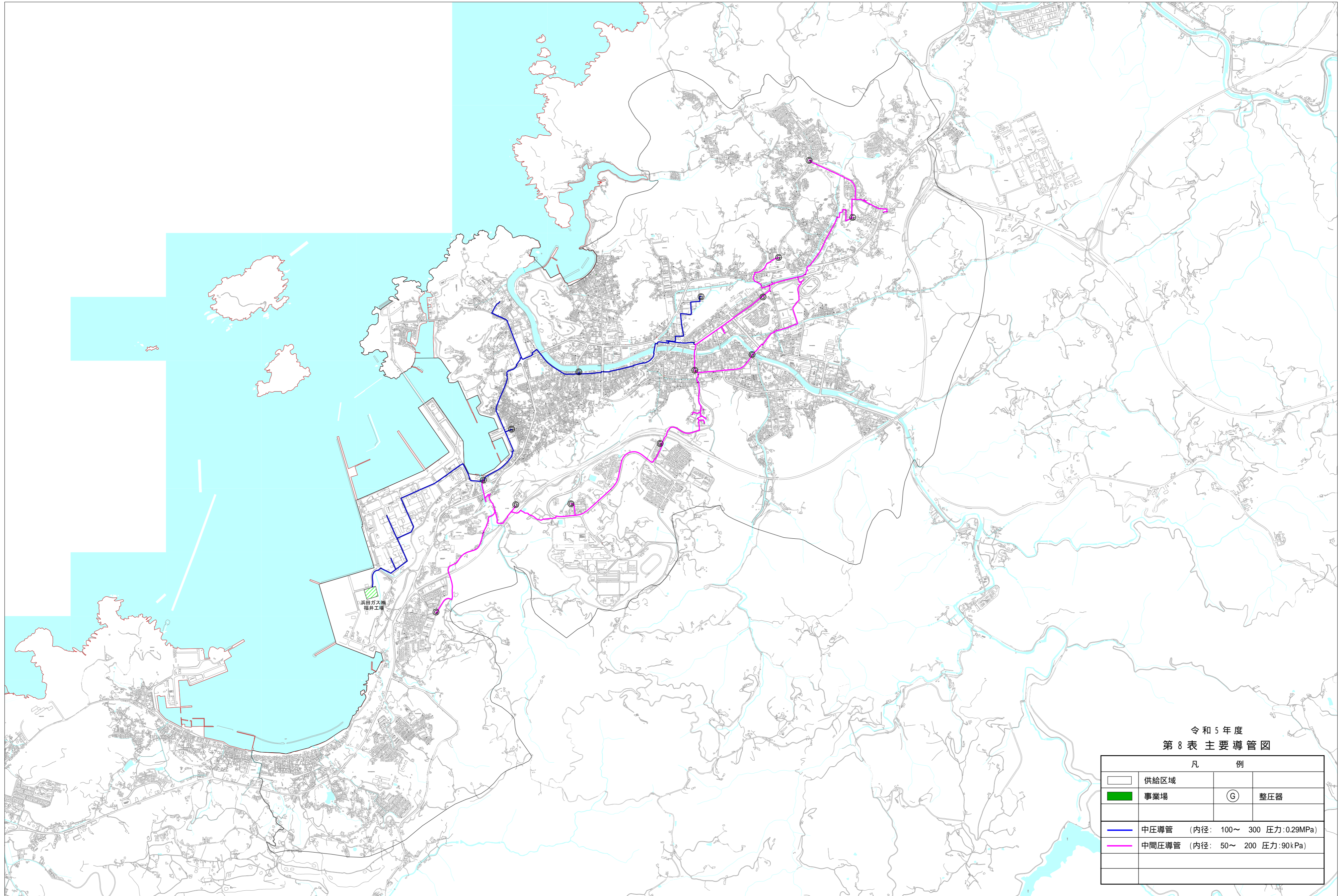
		3年度 (実績)	4年度 (実績見込)	5年度 (初年度)	6年度	7年度	8年度	9年度	
土 地									
供給設備	ガスホルダー								
	その他機械装置								
	導管	主要導管							
		本支管 (主要導管以外)	27	6	29	29	33	19	31
		供給管	3	4	2	2	2	2	2
		その他		1	1	1	1	1	
合 計		30	11	32	32	36	22	33	
工事負担金等 (合計の内訳)									



令和5年度
第7表 供給計画

凡 例			
	供給区域		供給区域外開港域
	事業場		整圧器
	中圧導管	(内径: 100~ 300 圧力:0.29MPa)	
	中間圧導管	(内径: 50~ 200 圧力:90kPa)	
	低圧導管	(内径: 40~ 250 圧力:2.5kPa)	
	計画低圧導管		

0m 3000m 1/20000



令和5年度
第8表 主要導管図

凡 例			
	供給区域		整圧器
	事業場		
	中圧導管 (内径: 100~ 300 圧力: 0.29MPa)		
	中間圧導管 (内径: 50~ 200 圧力: 90kPa)		

0m 3000m 1/20000