

(導管)第1表 年度別の需給計画表(ピーク時需要量等)

事業者名: 浜田ガス株式会社

		単位	平成30年度 (実績)	平成31年度 (実績見込)	令和2年度 (初年度)	令和3年度	令和4年度	令和5年度	令和6年度
	年間需要量	m ³ /年	3,507,498	3,423,430	3,595,094	3,638,151	3,792,617	3,858,778	3,926,653
	ピーク時需要量	m ³ /時間	1,131	1,200	1,271	1,286	1,341	1,365	1,389
	調整力確保量	m ³ /時間							
	調整力	%							
	年間需要量	m ³ /年							
	ピーク時需要量	m ³ /時間							
	調整力確保量	m ³ /時間							
	調整力	%							
	年間需要量	m ³ /年							
	ピーク時需要量	m ³ /時間							
	調整力確保量	m ³ /時間							
	調整力	%							
合 計	年間需要量	m ³ /年							
	ピーク時需要量	m ³ /時間							
	調整力確保量	m ³ /時間							
	調整力	%							

(導管)第2表 普及計画

事業者名 浜田ガス株式会社

既存の供給区域	市区町村名		浜田市			行政区域面積				
			30年度 (実績)	31年度 (実績見込)	2年度 (初年度)	3年度	4年度	5年度	6年度	
						690.7km ²				
	項目\年度		30年度 (実績)	31年度 (実績見込)	2年度 (初年度)	3年度	4年度	5年度	6年度	
	供給区域面積	km ²	16.1	16.1	16.1	16.1	16.1	16.1	16.1	
	供給区域内一般世帯数		戸	11,775	11,623	11,471	11,319	11,304	11,153	11,001
	供給区域内ガスメーター	年度末取付総数	個	6966	6964	6826	6761	6794	6756	6719
		対前年度伸び率	%	99.2	100.0	98.0	99.0	100.5	99.4	99.5
	供給区域内全体普及率		%	59.2	59.9	59.5	59.7	60.1	60.6	61.1
	導管延長		m	112404	112380	112722	112590	112921	112921	113041
		対前年度伸び率	%	100.2	100.0	100.3	99.9	100.3	100.0	100.1
増加予定供給区域	市区町村名					行政区域面積				
						km ²				
	項目\年度		30年度 (実績)	31年度 (実績見込)	2年度 (初年度)	3年度	4年度	5年度	6年度	
	供給区域面積	km ²	X	X	X		0.1	0.1	0.1	
	供給区域内一般世帯数	戸					136	136	136	
	供給区域内ガスメーター年度末取付総数	個					80	80	80	
	供給区域内全体普及率	%					58.8	58.8	58.8	
	導管延長						847	847	847	
増加後供給区域	市区町村名					行政区域面積				
						km ²				
	項目\年度		30年度 (実績)	31年度 (実績見込)	2年度 (初年度)	3年度	4年度	5年度	6年度	
	供給区域面積	km ²	16.1	16.1	16.1	16.1	16.2	16.2	16.2	
	供給区域内一般世帯数		戸	11775	11623	11471	11319	11440	11289	11137
	供給区域内ガスメーター年度末取付総数		個	6966	6964	6826	6761	6874	6836	6799
	供給区域内全体普及率		%	59.2	59.9	59.5	59.7	60.1	60.6	61.0
	導管延長		m	112404	112380	112722	112590	113768	113768	113888

(導管)第3表 供給区域外開発区域別等普及計画

事業者名 浜田ガス株式会社

市区町村名	番号	年度末一般世帯数(戸)						年度末ガスメーター取付数(個)						導 管				供給開始 予定年月	開発地区等に 関する説明等	
		31年度 (実績見込)	2年度 (初年度)	3年度	4年度	5年度	6年度	31年度 (実績見込)	2年度 (初年度)	3年度	4年度	5年度	6年度	区間	総延長 (m)	完了分 (m)	工事期間			
下府町(桜ヶ丘)					136	136	136					80	80	80	長沢町～下府町	847	842	～	4年3月～	家庭用(戸建20集合60)
														～			～			

(導管)第4表 託送供給用設備計画

【ガス導管】

事業者名 浜田ガス株式会社

					30年度 (実績)	31年度 (実績見込)	2年度 (初年度)	3年度	4年度	5年度	6年度
導管延長	新設	高圧	1MPa以上	m							
		中圧	1MPa未満 0.1MPa以上	m			131				
		低圧	0.1MPa未満	m	705	876	623	663	726	724	271
	廃止	高圧	1MPa以上	m							
		中圧	1MPa未満 0.1MPa以上	m			127				
		低圧	0.1MPa未満	m	751	900	285	663	386	306	151
	年度末 導管総延長	高圧	1MPa以上	m							
		中圧	1MPa未満 0.1MPa以上	m	6,385	6,385	6,389	6,389	6,389	6,389	6,389
		低圧	0.1MPa未満	m	106,019	105,995	106,333	106,201	106,532	106,532	106,652
		合計		m	112,404	112,380	112,722	112,590	112,921	112,921	113,041
取替				m	705	815	393	663	386	306	151

〈主要導管設置等計画〉

名称	区間	主要な経過地	内径 (mm)	ガスの圧力 (MPa)	総延長 (m)	工事完了分 (m)	工事の着手 予定年月	使用開始 予定年月	設・改 休・廃
	～		()	()					

【ガスホルダー】

			年度 (実績)	年度 (実績見込)	年度 (初年度)	年度	年度	年度	年度
年度末ガスホルダー計画	基数	基							
	貯蔵容量	m ³							

〈ガスホルダーの設置等計画〉

年度	設置場所	種類	基数	貯蔵容量(m ³)	圧力 (高中低)	工事の着手 予定年月日	使用開始 予定年月	設・改 休・廃

【託送供給用施設等建設予定】

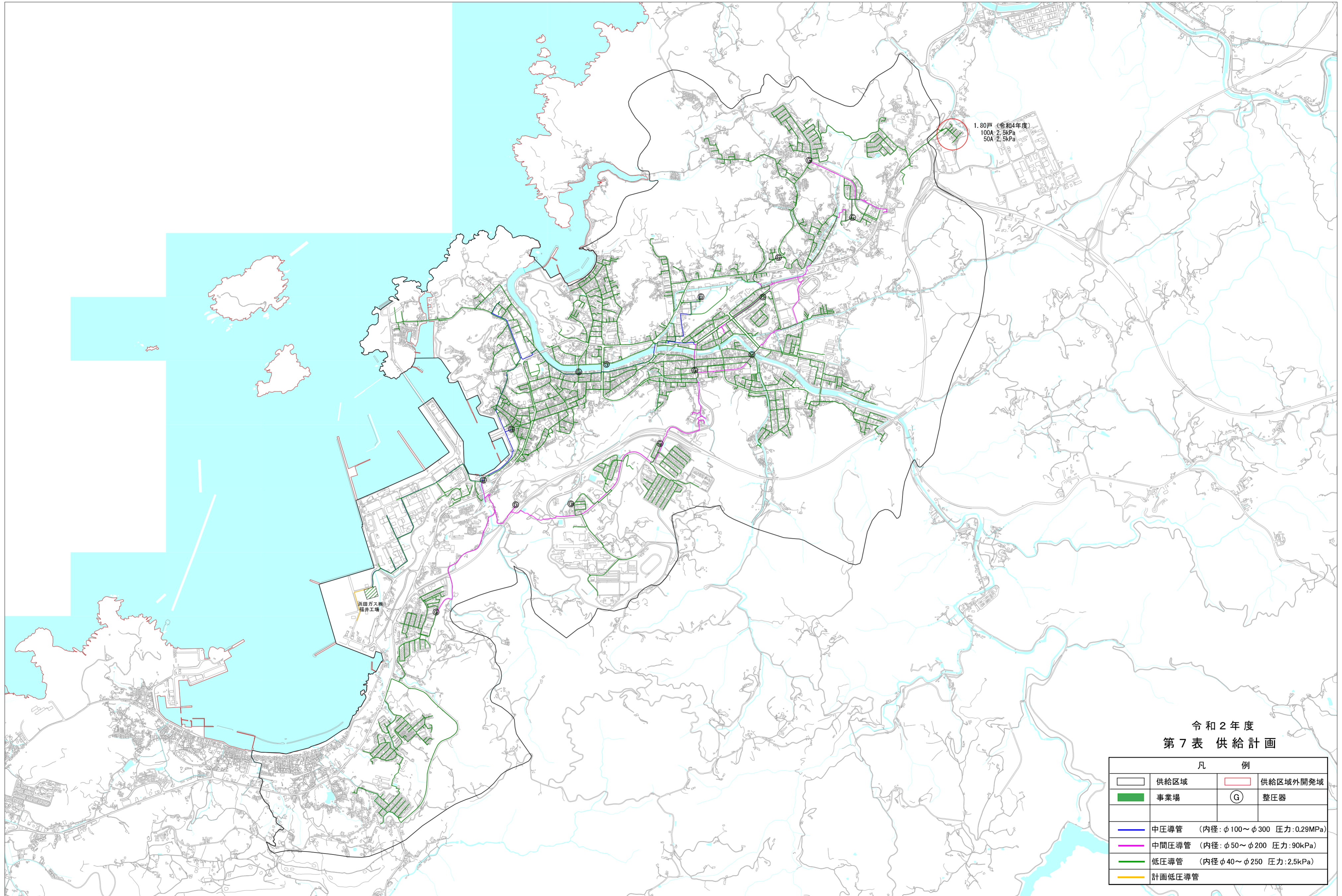
プロット No.	設備の 名称	設備の 位置	建設予定地の ガス工作物等の種類	用地面積 (m ²)	工事の着手 予定年月	使用開始 予定年月	本供給計画期間における設備投資額(千円)				
							年度	年度	年度	年度	年度

(導管)第6表 設備投資計画

事業者名 浜田ガス株式会社

(単位:百万円)

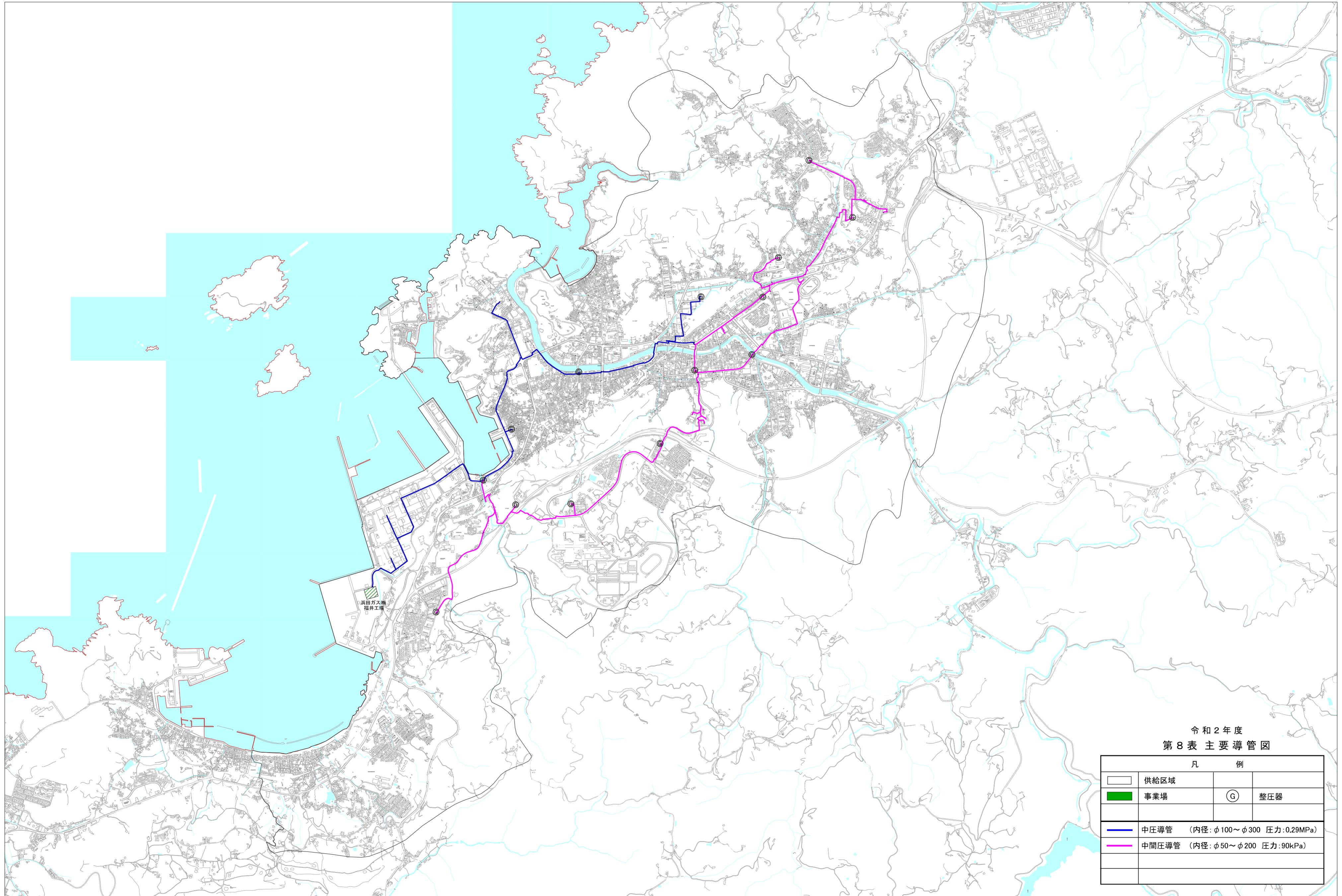
		30年度 (実績)	31年度 (実績見込)	2年度 (初年度)	3年度	4年度	5年度	6年度
土地								
供給設備	ガスホルダー							
	その他機械装置							
	導管							
	主要導管			16				
	本支管 (主要導管以外)	16	29	14	31	32	18	19
	供給管	3	3	2	2	2	2	2
その他								
合計		19	32	32	33	34	20	21
工事負担金等 (合計の内訳)								



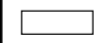
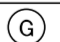



令和2年度
第7表 供給計画

凡 例			
	供給区域		供給区域外開発域
	事業場		整圧器
	中圧導管 (内径: φ100~φ300 圧力:0.29MPa)		
	中間圧導管 (内径: φ50~φ200 圧力:90kPa)		
	低圧導管 (内径 φ40~φ250 圧力:2.5kPa)		
	計画低圧導管		

0m 3000m 1/20000



令和2年度
第8表 主要導管図

凡 例			
	供給区域		整圧器
	事業場		
	中圧導管 (内径: φ100~φ300 圧力: 0.29MPa)		
	中間圧導管 (内径: φ50~φ200 圧力: 90kPa)		

0m 3000m 1/20000